

MobileMapper™ CX



Localize todo. En cualquier lugar. En toda circunstancia.



GIS IBERICA S.L
Avda. de España 11, 2C
Edificio NORBA
Cáceres 10004; Tlfe 927-224600
Tlfe-Fax 927-212207
gisiberica@gisiberica.com





MobileMapper™CX

MobileMapper CX es un receptor GPS de mano altamente flexible, preciso y resistente para el uso SIG universal. Compatible con SIG aplicaciones basadas en Windows CE; el MobileMapper CX proporciona precisión inferior al metro en tiempo real e incluso inferior a 30 cm en el posprocesado. La compatibilidad con tecnologías inalámbricas (Bluetooth y Wi-Fi), la funcionalidad de red DGPS, su gran capacidad de almacenamiento, la batería que dura todo el día y se puede cambiar sobre el terreno, el teclado alfanumérico integrado y un diseño que permite soportar condiciones atmosféricas extremas son características que garantizan que el MobileMapper CX proporcionará el mejor rendimiento y productividad.

Junto a nuestro propio Software de terreno, el MobileMapper CX proporciona una completa solución para todas sus necesidades SIG. El software es intuitivo y permite alcanzar un uso experto rápida y fácilmente con una formación mínima, e incluye las características GPS que realmente necesita sin la carga de funciones raramente usadas y enormemente complicadas.

Impulsado por el potente software de apoyo de oficina MobileMapper Office, el MobileMapper CX proporciona una visualización de datos clara y sencilla junto con la funcionalidad de edición y exportación. MobileMapper hace que la creación o actualización de mapas para el análisis y almacenamiento en cualquier Sistema de información geográfica resulte rápida y sencilla.

Prestaciones de rendimiento avanzadas

- Precisión GPS inferior al metro en tiempo real e inferior al pie en el posprocesado
- Plataforma abierta basada en Windows Mobile CE 5.0
- Múltiples modos DGPS: SBAS, Baliza, NTRIP, Direct IP, and RTCM
- Compatible con las tecnologías Bluetooth y Wi-Fi
- Tarjeta de memoria SD extraíble (hasta 4 GB)
- Diseño reforzado y hermético
- Batería que dura todo el día y puede cambiarse sobre el terreno
- Teclado alfanumérico integrado





Flexible

El diseño de plataforma abierta del MobileMapper CX permite escoger la aplicación SIG adecuada a sus necesidades: nuestra propia aplicación de campo fácil de usar o una amplia gama de software SIG ofrecida por nuestros Socios Comerciales Autorizados.

Gracias a la opción de utilizar Bluetooth o tecnología de LAN inalámbrica, la transferencia o la copia de seguridad de sus datos ya no es un problema. Cuando no tenga tiempo de transferir los archivos, el MobileMapper CX da la libertad de almacenarlos en tarjetas SD de hasta 4 GB.

Preciso

El MobileMapper CX proporciona el sistema SIG / GPS más versátil, utilizando múltiples modos de funcionamiento y configuraciones para garantizar un posicionamiento preciso en cualquier lugar y en cualquier momento.

El MobileMapper CX proporciona una precisión inferior al metro en tiempo real a través de muchos diferentes modos DGPS, como SBAS, Baliza, NTRIP e IP directa. Con la ayuda de la antena externa de precisión Magellan y nuestra herramienta MobileMapper Office, el MobileMapper CX permite conseguir una precisión inferior a 30 centímetros en el posprocesado.

Asequible

Junto con su sencillez de uso y las prestaciones de rendimiento avanzadas, el MobileMapper CX es una solución SIG económica que ofrece la mejor relación precio-rendimiento del mercado.

Con los productos de la competencia prácticamente en el doble del precio del MobileMapper CX, Ud. puede entregar a su gente de terreno un equipo más valioso y conseguir que el trabajo esté listo antes y mejor.

Resistente

El terreno más difícil y las condiciones más extremas no son rival para la durabilidad y el rendimiento del MobileMapper CX.

Capaz de soportar condiciones meteorológicas que provocarían daños a los productos de consumo como las PDA, y lo suficientemente resistente como para que una caída le provoque poco más que un rasguño, el MobileMapper CX está preparado para cualquier entorno.

El MobileMapper CX es perfectamente adecuado para todo tipo de usos SIG de campo: seguridad pública, agencias federales y locales, servicios públicos de infraestructuras, supervisión medioambiental, recursos naturales y cualquier otro sector en el que resulte fundamental la cartografía y gestión de activos sobre el terreno.

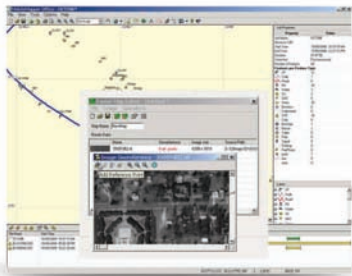


GIS IBERICA S.L
Avda. de España 11, 2C
Edificio NORBA
Cáceres 10004; Tlfe 927-224600
Tlfe-Fax 927-212207
gisiberica@gisiberica.com

Software de terreno Mobile Mapping

El Software de terreno Mobile Mapping ofrece una poderosa herramienta de oficina, con diversas herramientas como:

- Listas de entidades SIG para el registro de descripciones de las mismas
- Cartografía de puntos, líneas y áreas desde una estructura de menús fácil de aprender y usar
- Cálculo del área sobre el terreno para la determinación del área en tiempo real. Los datos del área pueden ser posprocesados en la oficina para mejorar la precisión
- Soporta mapas de formato Vectorial y Raster
- Función de desplazamiento para el registro de entidades poco accesibles. Esta función elimina la necesidad de ocupar físicamente una entidad: basta con introducir la distancia y rumbo a la entidad
- Función de inserción para el registro de entidades sin cerrar otras entidades ya registradas, por ejemplo, para insertar un poste telefónico mientras se cartografía una carretera
- Función Repetir entidad para el registro rápido de entidades con idénticas descripciones, p. ej. postes en una carretera
- Utilidad de representación de cuadrículas para la recogida de mediciones distribuidas regularmente (profundidad del agua, concentración química, etc.) requerido para la generación de mapas de contorno
- Función de software de recogida de datos brutos para la corrección diferencial posprocesada



MobileMapper Office

El software MobileMapper Office vincula el receptor a la base SIG y proporciona funciones útiles como:

- La generación de listas completas de entidades
- La preparación de archivos de trabajo para la recogida de datos de campo
- La creación y edición de listas de entidades y atributos para la descripción de activos SIG sobre el terreno
- La rápida y sencilla visualización, modificación y exportación de datos. La compatibilidad con archivos .SHP, .MIF, .DXF y .CSV
- La carga o creación de mapas vectoriales de fondo para su uso sobre el terreno
- El posprocesado de datos de fase y código grabados con el receptor de campo

Conviértase en un socio comercial de software

Magellan busca activamente socios comerciales para el desarrollo de software, y está centrado en las necesidades del cliente de soluciones GPS / SIG completas.

Estas aplicaciones GPS / SIG, integradas en la plataforma MobileMapper CX, proporcionan a los clientes sencillas soluciones SIG "todo en uno", permitiéndoles centrarse en la tarea inmediata, en vez de en la configuración del dispositivo.

Conviértase en un socio comercial de software y expanda su negocio a través del marketing conjunto, la generación de demanda y la colaboración estrecha con Magellan



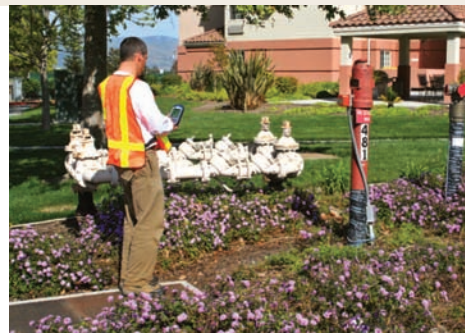


Recursos / Medio ambiente

Con un receptor GPS altamente sensible, obtendrá un excelente rendimiento incluso bajo denso follaje. La cartografía de áreas y perímetros es más fácil gracias a las intuitivas aplicaciones cartográficas. La delineación del terreno pantanoso, la protección medioambiental o las mediciones de parcelas se realizan de manera fácil y completa sobre el terreno con el MobileMapper CX.

Industria petrolífera

En condiciones que no son siempre las más agradables, el MobileMapper CX se mantiene firme y rinde sin problemas. La cartografía de campo se simplifica con la amplia gama de aplicaciones de software y los controles fáciles de usar. Es lo suficientemente resistente como para ensuciarse a su lado.



Servicios públicos y autoridades locales

Conectar el SIG de campo y de oficina es más fácil con el MobileMapper CX. Se pueden realizar fácilmente modificaciones en los archivos SIG y actualizarlos en la oficina. La gestión de activos se convierte en algo sencillo y preciso. Gracias a la navegación para automóvil añadida, pueden calcularse y ejecutarse rutas de trabajo completas con un uso eficiente del tiempo.



Agricultura

Perfectamente adaptado a las aplicaciones agrícolas, el MobileMapper CX proporciona la capacidad de realizar mediciones precisas de superficie y perímetros en parcelas de tierra naturales, en barbecho o cultivadas. El MobileMapper CX es una excelente herramienta para cartografiar terrenos que pueden optar a subsidios de la Comisión Europea o ayudas del seguro federal de cosechas de EE. UU.



Seguridad pública

El resistente exterior y la versatilidad de las aplicaciones de software convierten al MobileMapper CX en la primera opción para la planificación de Seguridad pública. La creación de planes de primera respuesta, la cartografía de límites de zonas contra incendios, las ubicaciones de actos criminales, las zonas de incidencia de enfermedades o de daños de tormentas se realizan cómodamente con una sencilla herramienta.



Especificaciones Técnicas del MobileMapper CX

Especificaciones del GPS:

- 14 canales paralelos
- SBAS integrado (WAAS, EGNOS, MSAS)
- Portadora y código C/A L1
- Vel. actualización: 1 Hz
- Protocolo: NMEA 0183 v 3.0
- RTCM SC-104 Versión 2.3 (9.2 & 1.2)

Especificaciones de precisión

Rendimiento en tiempo real (RMS)

- Precisión inferior al metro con SBAS⁽¹⁾, Baliza, NTRIP, IP directa u otras correcciones RTCM

Rendimiento posprocesado (RMS)

- Precisión inferior 30 cm⁽²⁾

Sistema operativo

- Microsoft Windows CE .NET 5.0
- Procesador basado en ARM920T
- Utilidades GPS: proporciona inicialización y ajustes, planificación de misiones y configuración del receptor diferencial de baliza opcional
- Bluetooth Manager: para configurar las conexiones con tecnología Bluetooth con funciones completas
- Microsoft WordPad, Internet Explorer®, Explorador de Windows, Terminal, ActiveSync®, Windows Media Player e Inbox
- Visores de archivos de Microsoft: Visores de Excel, Word e imágenes
- Inbox - cliente de correo electrónico
- Controlador de LAN inalámbrica⁽³⁾

Características físicas

Size and Weight

- Dimensiones: 19,5 x 9 x 4,6 cm (7,7 x 3,5 x 1,8 pulg.)
- Peso: 0,48 kg (1,05 lb) con la batería

Interfaz usuario

- Pantalla TFT avanzada, visible con luz directa y a todo color Pantalla de cristal líquido (LCD) con iluminación posterior

- Resolución de 320 x 240 píxeles con 262,144 colores
- Panel táctil resistente
- Teclado alfanumérico con iluminación posterior 18 botones
- Audio: Altavoz integrado

Memoria

- SDRAM de 128 MB, memoria Flash NAND de 128 MB
- Tarjeta de memoria SD extraíble: hasta 4 GB (SD no HC)

Interfaz

- Tecnología inalámbrica Bluetooth integrada
 - Compatible con la especificación 1.2
 - Punto a punto y punto a multipunto
 - Perfiles: puerto serie, OBEX, red de marcado
- Conector de la antena externa coaxial Lemo
- USB: host y esclavo
- RS232

Características ambientales

- Temp. funcionamiento: -10 °C hasta 60 °C
- Temp. almacenamiento: -20 °C hasta 70 °C
- Clima: Estándar IP54
- Golpes: Caída sobre hormigón desde 1,5 m

Características de alimentación

- Tipo de pila: Batería de ión litio de 3,7 V, 3900 mAh
- Duración de las pilas: Funcionamiento durante 8 horas con GPS
- Batería extraíble y recargable
- Alimentación externa para un mayor tiempo de funcionamiento

Compatibilidad de idiomas

- Compatibilidad con los idiomas del sistema operativo Microsoft Windows CE, como inglés, francés, alemán, español, holandés, chino simplificado y japonés

Accesorios

Accesorios estándar

- Módulo E/S acoplable con alimentación, puertos USB y serie
- Adaptador CA universal
- Batería extraíble y recargable de ión litio
- 128 MB tarjeta Secure Digital
- Cable de datos USB
- Funda de transporte
- Correa de mano
- Lápices⁽²⁾
- El CD de acompañamiento del MobileMapper CX incluye: fuentes de idiomas compatibles y guía de puesta en marcha

Artículos adicionales necesarios pero no incluidos

- MobileMapper Beacon - receptor de correcciones diferenciales de baliza con Bluetooth
- Antena externa
- Cable de alimentación con adaptador de mechero
- Batería recargable de ión litio de 3,7 V
- Cargador de batería externa
- Lápices
- Funda de transporte

- Módulo E/S acoplable con alimentación, puertos USB y serie

Certificado de emisiones

- Inmunidad (EN 55022 Clase B)
- Susceptibilidad (EN 50082-1) Certificación FCC y CE

Opciones del programa de Cartografía móvil

Programa de Cartografía móvil

- Cartografía de puntos, líneas y áreas
- Listas de entidades GPS
- Función de desplazamiento
- Función de inserción
 - Soporta mapas de formato Vectorial y Raster
- Función Repetir entidad
- Utilidad de representación de cuadrículas
- Recogida de datos brutos

Compatibilidad de idiomas

- Inglés, francés, alemán, español, italiano, portugués, sueco, alemán, finlandés

MobileMapper Office

- Editor de listas de entidades
- Creación de mapa de fondo
- Creación y edición de trabajos
- Corrección diferencial
- Visualización y edición de datos SIG
- Importación/exportación SIG: ESRI .SHP, MapInfo .MIF; Importación/exportación de AutoDesk .DXF y exportación de .CSV

Compatibilidad de idiomas

- inglés, francés, alemán, español, portugués, ruso, chino, japonés

Requisitos del sistema

- Windows 2000 / XP / Vista
- Pentium 133 o superior
- Mínima RAM 64 MB, se recomienda 128 MB
- 200 MB de espacio en disco necesarios para la instalación

Módulos opcionales

- Módulo GPSDifferential y módulos opcionales para el posprocesado⁽⁴⁾
- Juego de desarrollo de software (SDK) e interfaz de programación de la aplicación GPS (API)⁽⁵⁾

⁽¹⁾ Todas las precisiones asumen un entorno con firmamento despejado, n.º de SV > 5 y PDOP < 4

⁽²⁾ Se asume que se utiliza el módulo GPSDifferential y la antena de precisión para la captura de datos brutos

⁽³⁾ Compatible con un accesorio Wi-Fi USB específico (USR805421 de US Robotics)

⁽⁴⁾ Solo para integradores de SW

⁽⁵⁾ Una vez se ha aprobado un acuerdo con un socio comercial

Información de contacto de soluciones de cartografía móvil:

En Francia +33 2 28 09 38 00 ■ Fax +33 2 28 09 39 39
Email mobilemappingemea@magellangps.com

En Sudamérica +56 2 273 3214 ■ Fax +56 2 273 3187

Email mobilemapping@magellangps.com

www.pro.magellanGPS.com

Magellan sigue una política de mejora continua de sus productos; las especificaciones y descripciones están por tanto sujetas a cambios sin previo aviso. Póngase en contacto con Magellan para obtener la información más reciente sobre el producto.

©2007 Magellan Navigation, Inc. Todos los derechos reservados. MobileMapper es una marca comercial de Magellan Navigation, Inc. Todo el resto de nombres de productos y marcas son marcas comerciales de sus respectivos propietarios. ©CNES 2002 - Distribution Spot Image. June 07 P/N XC20127



GIS IBERICA S.L
Avda. de España 11, 2C
Edificio NORBA
Cáceres 10004; Tlfe 927-224600
Tlfe-Fax 927-212207
gisiberica@gisiberica.com

