



PosTex - Calculo de la Posición individual de Árboles y Objetos en el Bosque
 Postex es una nueva solución para saber la posición de los árboles y otros objetos de importancia en el campo y el bosque. Junto con su software diseñado especialmente y la forcipula Digitech Profesional, ofrece a una perfecta solución para medir y grabar una muestra de detalle de la parcela, a través de cada estación.

El instrumento de medida de distancia Postex, usa tres (3) transpondedores individualmente colocados. Estas distancias conseguidas, se usan para calcular la posición de un objeto con respecto al entorno, por ejemplo las coordenadas de un árbol en particular dentro de una parcela de una zona determinada. Los Transpondedores A (blanco), B (verde) y C (negro) se colocan en un tripode dónde todas las medidas, incluyendo los correspondientes ángulos, son fijos y conocidos. Las distancias recíprocas están limitadas a un máximo de 3 metros. El Postex (en las condiciones óptimas) mide las distancias a 30 metros y en las condiciones de uso normal entre 20-25 metros.

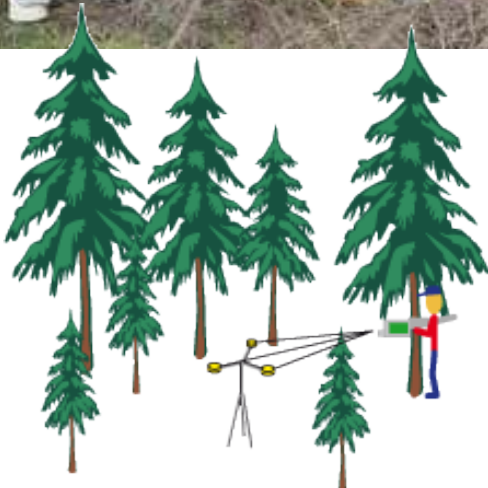
Los Transpondedores A, B y C se programan individualmente y se fijan para sincronizar las operaciones de medida, y siempre debe colocarse de una manera estable para prevenir los errores. Coloque el Transpondedor A en dirección al Norte, el Transpondedor B al Este y el Transpondedor C al Oeste para asegurar la posición. Cuando sólo se necesite una distancia, (por ejemplo la altura del árbol), use el Transpondedor A.

Muchos profesionales necesitan saber la distancia horizontal a un objeto. Esta distancia puede medirse con el instrumento Postex, con tal de que el terreno no sea muy inclinado. Para medir, haga una corrección manual; simplemente bajando y levantando el Postex a la misma altura/nivel que los transpondedores. En terreno con pendientes, use la función de inclinación incorporada y el Postex calculará la distancia horizontal.

Dependiendo del método de medición elegido, más datos pueden necesitarse para calcular la posición de un objeto. Al colocar el Postex en, por ejemplo en la corteza de un árbol y mirando directamente a los transpondedores, la información sobre la anchura del Postex (aparece 10 centímetros) y la distancia al centro del árbol (diámetro/2) es requiere. Otra opción sería poner el Postex al lado del árbol y hacer las correcciones en la coordenada para este árbol con su diámetro/2.

El instrumento de Postex también puede usarse para medir alturas, ángulos e inclinación de una manera exacta y eficaz. Un número infinito de alturas por cada objeto puede medirse. Los cuatro (4) últimos resultados son destacados en el gráfico, de la pantalla visible verde.

Pueden enviarse los datos por IR o por Bluetooth para almacenarlo y procesarlo en, por ejemplo con la controladora de la forcipula Digitech Profesional u otra equipo con posibilidad de almacenamiento.



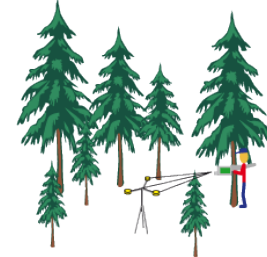
Los instrumentos Postex usan ultrasonido para medir las distancias. Al contrario que por ejemplo las Medidas de cintas y telémetros láser, también pueden usarse los ultrasonidos cuando el punto de referencia esta parcialmente o completamente cubierto. Note que los ultrasonidos no atravesarán un obstáculo, pero escogerán simplemente el camino más corto alrededor de él. Las alturas son calculadas usando las variables obtenidas para los ángulos y distancia trigonométricamente.

Postex es un nuevo instrumento para posicionar árboles y otros objetos en las parcelas de la muestra. Con esta solución, una persona puede hacer el trabajo de posicionar y medir el diámetro al mismo tiempo.

El método es perfecto cuando las precisiones no son muy exigentes, por ejemplo para enlazar la información de un grupo de arboles medidos a una foto aerea escaneada o para realizar el seguimiento de unos árboles en las parcelas de muestra.

El Postex y la forcipula Digitech Profesional forman un sistema completo para medir y saber la posición de los árboles. Se transfieren tres distancias a través del Bluetooth o IR al terminal de la Digitech dónde el registro es colocado junto con los detalles de la especie, diámetro, alturas y otras variables para cada árbol en concreto. Al calcular la posición, considerando que se ha medido el diámetro del árbol, se hace una posición correcta del centro del árbol.

La posición y medida del diámetro en el mismo tiempo
 Medida precisa de la altura, distancia e inclinación
 Envíe los resultados por Bluetooth
 Recoja más información en campo en un mismo tiempo
 Probado y demostrado la técnica funcional de una nueva manera
 Campo de Ajuste



El Postex usa componentes funcionales y probados por Haglöf Suecia

El instrumento de Postex es algunos de los instrumentos basados en las soluciones basadas en el clasico hipsometro Vertex Haglöf. El Bluetooth incorporado transfiere, con un pitido, la pantalla los backlit y un interfaz amigable son todos los detalles del Vértice IV. Con tres transpondedores T3 ajustados colocados en un triángulo en un trípode, los árboles pueden ser posicionados con el instrumento Postex.

Precisión

Coloque una posición cuando los objetos esten parcialmente o completamente cubiertos en el bosque
 El Ultrasonido busca la manera más corta alrededor de cualquier obtaculo y también trabajará en terreno denso. Esto es por qué la tecnología de Ultrasonido es la preferida por los profesionales alrededor del mundo.



Especificaciones Técnicas

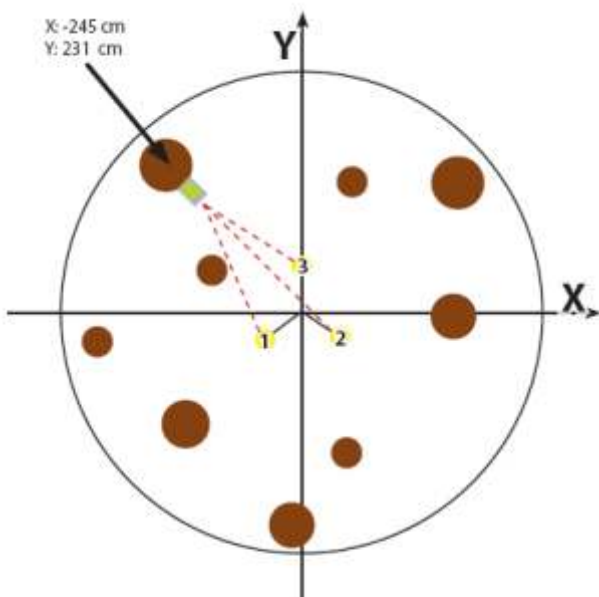
Instrumento de medida Postex

- Tamaño:** 80 x 50 x 30 mm
- Peso:** 160 g (incl. la batería)
- Batería:** 1 x 1,5 AA alcalina, consumo de 20mA con Bluetooth 150mA
- Temperatura:** Min -15° Max 45° C
- Interfaz inalámbrica:** Bluetooth 1.x o IR
- Señal:** Altavoz incorporado
- Altura:** Min 0 Max 999 m
- Resolución:** 0,1 m
- Angulos:** -55° a 85° grads / -60° a 94°
- Resolución:** 0,1°
- Distancia:** 3 distancias; 20 m o más **Resolución:** 0.01 m
- Precisión:** 1% o mejor si se calibra
- Factor BAF:** 0.5, 1 a 9 (m2/ha) o 5, 10, 15 ..a 50 (ft2/acre)
- Frecuencia Ultrasónica:** 25 kHz
- TRANSPONDEDOR 1, 2 y 3**

- Tamaño:** Diámetro 70 mm/2.8" por transpondedor
- Peso:** 85g/5oz (batería incl) por transpondedor
- Batería:** 1.5V AA Alcalina por transpondedor
- Consumo:** máximo 9mW
- Apojo**
- Material:** Aluminio, plástico,
- Peso:** 1.45kgs/2.45kgs
- Tamaño:** Triangulo equilátero con base de 2 m. Max altura 1675mm; min altura 590mm.

Información de pedido

- 15-104-1006** TRANSPONDEDOR 1. BLANCO
- 15-104-1007** TRANSPONDEDOR 2. NEGRO
- 15-104-1008** TRANSPONDEDOR 3. VERDE
- 15-105-1012** PosTex Instrumento de Medida
- 15-600-1002** Soporte Velbon Sherpa 250R
- 15-600-1003** Soporte estandar PosTex
- 15-105-1013** PosTex completo incluido instrumento de medida, transpondedores, 1, 2 y 3 y soporte.



IDY	No	Specie	Diameter	Dist1	Dist2	Dist3	Height	
X	Y							
123	1	1	305	340	369	511	136	-0.51-3.94
123	2	2	251	430	590	431	150	-4.13 2.36
123	3	1	224	832	988	1028	153	-7.02-6.33