

MobileMapper™ 6



GPS/GIS económico con todo lo necesario



Un receptor GPS/GIS verdaderamente móvil para todos



MobileMapper 6

MobileMapper 6 es un receptor GPS/GIS portátil, profesional, económico y fácil de utilizar. Ofrece todas las características necesarias en un dispositivo cartográfico para cualquiera que necesite recopilar datos de forma productiva y gestionar activos de forma eficaz sobre el terreno.

Potente GPS

El motor GPS de MobileMapper 6 GPS ofrece precisión profesional en tiempo real y posprocesado. Este receptor GPS de alta sensibilidad con SBAS calcula y actualiza su posición incluso en condiciones difíciles, p. ej., bajo las copas de los árboles o en los alrededores de las ciudades.

Versátil solución de GIS portátil

MobileMapper 6 cuenta con el sistema operativo Microsoft Windows Mobile 6, pantalla táctil en color y conectividad inalámbrica via Bluetooth. Puede recopilar mapas y puntos GIS/GPS mediante la aplicación GIS deseada: ya sea software de terceros o la aplicación Magellan Mobile Mapping. También puede navegar, obtener una dirección a partir de la brújula electrónica integrada y comunicarse sin cables.

Robusto diseño probado en campo

MobileMapper 6 cabe perfectamente en una mano y pesa menos de 224 g. MobileMapper 6 está fabricado para resistir un uso intensivo en exteriores y puede caerse en el barro o el agua una y otra vez sin sufrir daños. Seguirá funcionando y usted no perderá ningún dato.

Dispositivo cartográfico multifuncional

El altavoz y el micrófono integrados permiten grabar fácilmente archivos de audio para enriquecer el archivo de ubicaciones y proyectos. Puede hacer fotografías con la cámara digital integrada de 2 megapíxeles, utilizar la brújula electrónica para determinar la orientación de la cámara en el momento en que se tomó la imagen, y utilizar otras aplicaciones Windows Office Mobile, todo ello en un único dispositivo.

Software fácil de usar Mobile Mapping

El software Magellan Mobile Mapping ofrece unas funciones de recogida de datos GIS sencillas y fáciles de usar, aunque profesionales y eficaces. Puede seleccionar esta aplicación de cartografía móvil opcional para crear y actualizar mapas para su análisis y mantenimiento en un sistema GIS estándar. El software de Magellan es ideal para profesionales GIS como trabajadores forestales, granjeros, personal de seguridad, empleados de empresas de servicios públicos y cualquier persona que gestione activos de posicionamiento en campo.

La aplicación Magellan Mobile Mapping incluye todas las características de GPS que los profesionales GIS realmente necesitan sin las molestias de funciones complicadas que raramente se utilizan. El software es muy intuitivo y fácil de usar, por lo que la formación requerida es mínima.

Aumente enormemente su precisión con la nueva función de posproceso

La nueva herramienta MobileMapper 6 Office puede utilizarse para el posprocesado de datos brutos GPS recogidos con el software Magellan Mobile Mapping. Mediante el posprocesado, la precisión de las posiciones de cada entidad GIS recopilada en campo se puede mejorar alcanzando una precisión de hasta 1 a 2 metros.

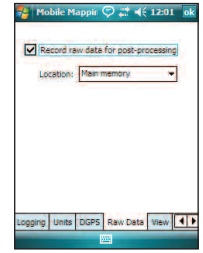
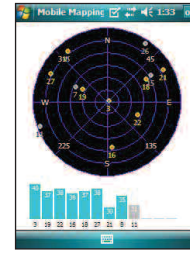
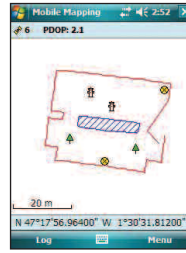
Gracias al algoritmo de procesamiento BLADE™, exclusivo de Magellan, el posproceso de datos brutos con MobileMapper 6 Office resulta extremadamente sencillo y eficaz. Por medio de una conexión a Internet, MobileMapper 6 Office puede encontrar y descargar automáticamente los archivos de datos de base correspondientes a sus datos brutos recogidos. MobileMapper 6 Office también permite preparar proyectos, sincronizarlos con el software Mobile Mapping y gestionar los mapas y datos GIS.



Características de software

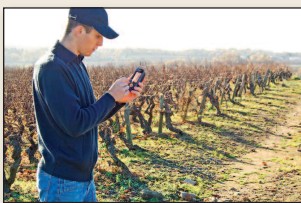
La aplicación Magellan Mobile Mapping ofrece características de recopilación de datos GIS sencillas y muy potentes. Las funciones de registro de datos GIS más importantes incluyen:

- Funciones de recopilación de datos GPS y navegación
 - Activación y desactivación de correcciones SBAS
 - Recopilación de datos brutos para su posprocesado
 - Soporte para capas vectoriales en formato de archivos de forma 2D/3D para recopilación de puntos, líneas y áreas
 - Recopilación de datos continua o por vértices y promediado
 - Cálculo del área y el perímetro sobre el terreno para la determinación del área en tiempo real
 - Definición de información de atributos estructurada para cada característica, incluyendo atributos de texto, números, fecha, área, perímetro, imagen o etiquetas de voz
 - Soporte para la cámara digital integrada, para asociar imágenes a una característica determinada
 - Posibilidad de desplazar las mediciones de todo tipo de características, incluyendo puntos, líneas y áreas para registrar características de difícil acceso
 - Lectura de brújula electrónica para cálculo de rumbo y desplazamiento, o medición del azimut por imagen
- Anidado, lo que permite recopilar puntos adicionales al representar una línea o área
 - Soporte para imágenes de datos ráster referenciados geográficamente en formatos TIFF, JPEG y mapa de bits
 - Referencia geográfica de imágenes ráster en campo
 - Interfaz a localizadores por cable (3M Dynatel)
 - Navegación y orientación hacia una característica existente con fines de mantenimiento de los datos GIS
 - Sistemas de coordenadas predefinidos (nacionales e internacionales) y definidos por el usuario/personalizados
 - Idiomas internacionales
 - Característica de comunicación Microsoft ActiveSync para transferir y sincronizar datos entre el receptor GPS y una plataforma de PC



Servicios forestales y medio ambiente

La gran sensibilidad del receptor GPS MobileMapper 6, en combinación con la sencillez de la aplicación Mobile Mapping, permite trabajar sin problemas en entornos donde las señales tienen dificultades, como sucede bajo las copas de los árboles. Entre las aplicaciones se incluyen la gestión de bosques, la delineación de humedales, la protección medioambiental o la cartografía de la vegetación.



Agricultura

Perfectamente adaptado a las aplicaciones agrícolas, el MobileMapper 6 le proporciona la capacidad de realizar mediciones precisas de superficie y perímetros en parcelas de tierra naturales, en barbecho o cultivadas. MobileMapper 6 es una excelente herramienta para cartografiar terrenos que pueden optar a subsidios o seguros.



Seguridad pública

El resistente exterior y la versatilidad de las aplicaciones de software convierten al MobileMapper 6 en la primera opción para la Seguridad pública. La creación de planes de primera respuesta, la cartografía de límites de zonas contra incendios, de incidencia de enfermedades o de daños de tormentas se realizan cómodamente in situ con una sencilla herramienta.



Servicios públicos, petróleo y gas

MobileMapper 6 permite llevar cualquier archivo cartográfico compatible al terreno, actualizarlo y transferirlo de vuelta a la oficina en la base de datos GIS. Esto permite a cualquier trabajador de servicios públicos navegar hasta la infraestructura sobre el terreno, actualizar los datos GIS en campo y transferir fácilmente el archivo de vuelta a la oficina.

Especificaciones técnicas de MobileMapper 6

Características clave de MobileMapper 6

- Muy resistente e impermeable según IPX7
- Antena integrada de baja potencia y alta sensibilidad para una buena recepción y una mayor duración de las pilas
- Sistema operativo Windows Mobile 6
- SiRFstarIII™ permite una rápida adquisición de la adquisición por GPS
- Cámara digital de 2 megapíxeles integrada para capturar imágenes de las características GIS recopiladas
- Brújula electrónica para mediciones de desplazamientos y direcciones de imágenes
- Pilas AA para una fácil sustitución sobre el terreno
- Tecnología Bluetooth para la comunicación sin cables
- Ranura de la tarjeta SD
- Pantalla táctil en color QVGA

Contenido del paquete

- Receptor GPS
- Cable de datos USB
- 2 pilas AA
- Lámp de recambio (5)
- CD con la Guía básica de utilización

Accesorios opcionales

- Antena GPS externa
- Soporte de parabrisas
- Adaptador de alimentación de mechero
- Adaptador de alimentación de CA
- Funda de transporte

Opciones del programa

- Software Magellan Mobile Mapping para MobileMapper 6
- Característica de posproceso y herramienta MobileMapper 6 Office para el software Magellan Mobile Mapping
- Software DigiTerra Explorer (combinado con MobileMapper 6)
- Software ESRI ArcPad (combinado con MobileMapper 6 sólo para EE. UU.)

Sistema operativo

- Microsoft Windows Mobile versión 6
- Procesador: 400 MHz
- Tecnología inalámbrica Bluetooth
- Interfaz USB (sólo dispositivo)

Características del GPS

- Chipset GPS: SiRFstarIII
- Precisión de GPS
 - SBAS: 2-5 m(1)
 - Posprocesado: 1-2 m(2)
- Canales: 12 (L1, código C/A)
- Tipo de antena: Patch
- Protocolos admitidos: NMEA y SiRF
- Vel. actualización: 1 Hz

Software Windows Mobile

- ActiveSync
- Calculadora
- Calendario
- Panel Resultados
- Explorador de archivos
- Mensajería de correo electrónico
- Internet Explorer
- Office Mobile: Word, Excel, PowerPoint
- Visor de imágenes y vídeos
- Windows Media Player...

Características físicas

- Dimensiones: 14,6 cm x 6,4 cm x 2,9 cm
- Peso con pilas: 224 g
- Tamaño de pantalla: 2,7" (6,86 cm)
- Resolución de la pantalla: QVGA (240 x 320 píxeles)

Interfaz de usuario

- Pantalla táctil
- Teclado virtual
- Reconocimiento de escritura a mano
- Notificaciones sonoras
- Pantalla con iluminación posterior

Medio ambiente

- Impermeable según IPX7
- Temperatura: De -20 °C a 60 °C
- Caída de 1 metro

Características de la memoria

- Ranura para tarjeta de memoria SD
- Memoria Flash NAND: 128 MB
- Memoria SDRAM: 64 MB

Características de alimentación

- Tipo de pila: 2 x AA
- Duración de las pilas: 10 horas

Otras características

- Barra de herramientas de fácil uso MobileMapper Today
- Cámara: CMOS integrado de 2 megapíxeles
- Altavoz y micrófono
- Linterna de LED
- Sensores: Brújula-e, Sensor-G, barómetro
- Compatibilidad de idiomas: Inglés, francés, español, alemán, griego, italiano, japonés, coreano, portugués, chino simplificado, chino tradicional

Información de contacto de Mobile Mapping:

En Francia +33 2 28 09 38 00 • Fax +33 2 28 09 39 39
En Rusia +7 495 980 5400 • Fax +7 495 981 4840
En los Países Bajos +31 78 61 57 988 • Fax +31 78 61 52 027
Email mobilemappingemea@magellangps.com

En Singapur +65 9838 4229 • Fax +65 6777 9881
En China +86 10 6566 9866 • Fax +86 10 6566 0246
Email mobilemappingapac@magellangps.com
www.pro.magellanGPS.com



GIS IBERICA S.L
Avda. de España 11, 2C
Edificio NORBA
Cáceres 10004; Tlfe 927-224600
Tlfe-Fax 927-212207
gisiberica@gisiberica.com
www.gisiberica.com



⁽¹⁾ Según las condiciones ambientales, como la situación a cielo abierto, el número de satélites y su geometría, etc. unas áreas de alta recepción múltiple, unos valores EPE altos y unos periodos de condiciones atmosféricas adversas pueden afectar negativamente al funcionamiento.

⁽²⁾ Máxima precisión ofrecida con datos brutos recopilados con software Mobile Mapping y posprocesados con MobileMapper 6 Office (algoritmo de procesamiento BLADE), en función de la línea de base y el tiempo de ocupación.