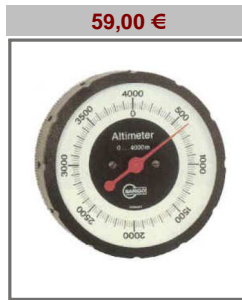
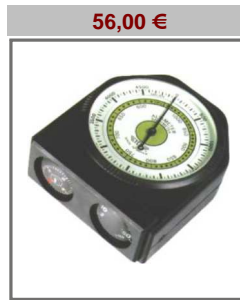


AL001



AL003



AL004



AL007



AL103



AL105



AL106



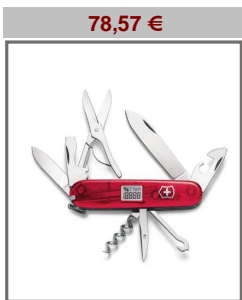
AL106A



AL107



AL112



AL120



AL121



AL4416



AL7000



AL7003



AN000



AN018



BT030 BT031 BT032



DS001 DS002



DS003 DS004 DS004A



DS010 DS011 DS012 DS013 DS014 DS015



DS017

AL001	Altímetro Barómetro analógico (aneroide), temperatura compensada hasta 5000 m (20m) con estuche y anilla para colgar. Permite su instalación en vehículos, tamaño: 60x60 mm, peso: 74grs.	35,00 € Z
AL002	Altímetro - Barómetro analógico, (0-5000m: 20m), 580-1040 mbar, incluye correa para colgar del cinturón	55,75 € C
AL003	Altímetro Barómetro analógico BARIGO (aneroide). 4000 m (25m). Con anilla para colgar y soporte para vehículo con funda de piel.	59,00 € Z
AL004	Altímetro y Barómetro analógico (aneroide) con termómetro y brújula desmontable. 5000 m (50m). Temperatura compensada. Con estuche y espejo para señales.	56,00 € Z
AL007	Altímetro/Barómetro aneroide, GIS "BTK381", rango altímetro: 0-5000 m (16.000 ft), barómetro 18-33 in/hg (1040 HP), resolución 20 m, correa y mosquetón para colgar del cinturón, peso 90 grs.	39,95 € D
AL103	Altímetro digital con mosquetón para colgar y soporte para sobremesa, funciones de barómetro, brújula, nivel, termómetro, cronómetro, reloj, calendario y alarma, rangos: altímetro -700 +9000 m, barómetro 300-1100 hpa, termómetro -10+60°C, cronómetro 1/100 seg, previsión meteorológica con simbología.	199,95 € C
AL105	Altímetro digital Oregon con enganche para colgar tipo mosqueton, funciones: Altímetro -400a +9000m con memoria de altitud máxima, termómetro, brújula con ajuste de declinación y calibración del norte con sensor, simbología metereológica, presión atmosférica (inbar), reloj con alarma y calendario.	84,00 € Z
AL106	Altímetro digital VECTOR (5m) en forma de reloj de pulsera, barómetro, brújula, reloj, cronómetro, sumergible a 30 metros. (memorias de presión, velocidad, etc), múltiples funciones, carcasa P VC y correa de elastómero.	169,00 € Z
AL106A	Altímetro digital VECTOR HR con medición de velocidad vertical en forma de reloj de pulsera, barómetro con medición de diferencia de presión, brújula electrónica con burbuja de nivel para una lectura más precisa, reloj hora dual, monitor con frecuencia cardiaca, múltiples funciones.	228,00 € Z
AL107	Altímetro digital ALTIMAX (5m) en forma de reloj de pulsera, barómetro y reloj, sumergible 30 metros, carcasa PVC	152,00 € Z
AL112	Altímetro Digital SUUNTO Escape 203 (-500+9000 m), resolución ajustable 1-5 m. Alarma de Altitud y memoria. Barómetro (300-1100 hpa), resolución 1hpa, memoria barómetro. Temperatura rango -20+60°C: 1°C. Resistente al agua 5m. Con Luz	169,00 € Z
AL120	Altímetro y Termómetro en una navaja Victorinox ideal para excursionistas, alpinistas, esquiadores, snowboarder, hasta 6000m, rango de 1m, termómetro de -20º a 60ºC.	78,57 € B
AL121	Altímetro Digital SUUNTO con barómetro, brújula y reloj. Caja de acero y correa de goma. Sumergible hasta 100m	254,00 € Z
AL4416	Reloj TREKMAN XT - COMPUTER WATCH RELOJ con altímetro, termómetro y barómetro. Con Hora, minutos segundos, am, pm mes fecha y día de la semana. Gráfico de la tendencia de la presión barométrica en las últimas 9 horas. Formato 12/24 horas. Calendario hasta el año 2099. ALARMA: 2 alarmas. Alarma horaria. CRONÓGRAFO resolución 1/100 segundos, 10 memorias parciales. CUENTA ATRÁS: Resolución 1 segundo, rango de medición: 23 horas 59 minutos, 5 tiempos preestablecidos a elegir por duración: 3-5-10-15 y 45 minutos. ALTÍMETRO Resolución 1 m, rango de medición de -702m a 9164m. El nivel del mar preestablecido es 1013.21 hPa/mbar y 0 m. BARÓMETRO Resolución 1hPa/mbar, rango de medición: de 300 hPa/mbar a 1100 hPa/mbar. TERMÓMETRO Resolución 0.1°C, rango de medición de -10.0°C a 60.0°C. ILUMINACIÓN Electro-luminescente.	98,75 € C
AL7000	Reloj multifunción con altímetro, barómetro, termómetro y cronómetro. Altímetro con información a tiempo real hasta 9000 m. Presión absoluta del aire de 500 hasta 1100hPa. Termómetro de -10+60°C. Cronómetro 1/100 seg con memoria de 10 vueltas. Avisador cuenta atrás 23h 59'. Reloj, calendario y alarma. Pantalla con luz. Tamaño: 25 Ø mm.	119,00 € C
AL7003	Reloj multifunción altímetro, barómetro, brújula, termómetro y cronómetro. Altímetro con información a tiempo real hasta 9000 m, gráfico de variaciones y 20 memorias. Presión absoluta del aire de 300 hasta 1100hPa con símbolos de predicción meteorológica. Brújula digital con 16 indicaciones cardinales y corrección de declinación. Termómetro de -10+60°C. Cronómetro 1/100 seg con memoria de 100 vueltas. Avisador cuenta atrás 23h 59'. Reloj, calendario y alarma dual. Pantalla con luz. Tamaño: 30 Ø mm	195,00 € C
AN000	Anemómetro digital "WINDWATHC PRO", rango 0,8-39,9 m/s, precisión 0,1+-4%, con las funciones de barómetro 220-1280 hpa: 1 hpa, altímetro 2000-10.000 m: 1m, higrómetro 1-100 % HR: 1%HR, termómetro -24+60°C: 0,1°C, brújula, reloj y alarma.	189,95 € C
AN018	Anemómetro skywatch xplorer4 digital, medidas en km/h, m/s, nudos, mphy fps, velocidad máxima e instantánea, medida de temperatura -40 + 80 ° C, incluye: cálculo de sensación térmica, brújula electrónica, barómetro para presión absoluta (500 a 1050 hpa) y presión relativa con calibración (500 a 1050 hpa), altímetro con calibración hasta 8000 m y pronóstico de tendencias, presión barométrica.	99,00 € C
BR144K	Brújula electrónica DS202 con altímetro/barómetro y termómetro, reloj y calendario, con luz de fondo y nivel, resolución: brújula 1º, altímetro 1m, barómetro 1 hpa	69,00 € D
BR144N	Brújula electrónica "DS302" con altímetro (-700 +9000 m) con termómetro, reloj y calendario, resolución: brújula 1º, altímetro 1m, termómetro 1º.	45,00 € D
BR293	Reloj multifunción "Trekman" con brújula, altímetro (barómetro), termómetro, previsión metereológica con simbología, cronómetro y calendario con alarmas	139,00 € C
BT030	Barómetro aneroide de precisión LAMBRECHT 920-1050 hPa precisión +/- 1% resolución +/- 0,5 hPa (0-500m altitud), con estuche de cuero y termómetro, -10+50°C: 1°C	1.399,00 € A

BT031	Barómetro aneroide de precisión LAMBRECHT 850-980 hPa precisión +/- 1% resolución +/-0,5 hPa,(500-1000 m altitud) con estuche de cuero y termómetro, -10+50°C:1°C	1.539,00 €	A
BT032	Barómetro aneroide de precisión LAMBRECHT 800-930 hPa precisión +/- 1% resolución +/-0,5 hPa(1000-1600 m altitud), con estuche de cuero y termómetro, -10+50°C:1°C	1.539,00 €	A
DS001	Dendrómetro Hipsómetro Blume Leiss BL7, sistema de 1 péndulo, sin telemetro ni mira, 4 escalas de alturas a (15.20, 30 y 40)m	359,00 €	B
DS002	Dendrómetro Hipsómetro Blume Leiss BL9, sistema de 2 péndulos, sin telemetro ni mira, 4 escalas de alturas a (15.20, 30 y 40)m	425,00 €	B
DS003	Dendrómetro Hipsómetro Blume Leiss BL8, sistema de 1 péndulo, Telemetro y mira, 4 escalas de alturas a (15.20, 30 y 40)m	699,00 €	B
DS004	Dendrómetro Hipsómetro Blume Leiss BL6, sistema de 2 péndulos, Telemetro y mira, 4 escalas de alturas a (15.20, 30 y 40)m	799,00 €	B
DS004A	Dendrómetro Hipsómetro Blume Leiss BL60, 2 péndulos, 2 telemetros y mira, 4 escalas de alturas (15,20,30 y 40m)	899,00 €	B
DS010	Dendrómetro electrónico Bitterlich FL8/2 con un péndulo, 2 contadores, telemetro y mira, 2 displays, 6 retículos	1.399,00 €	B
DS011	Dendrómetro electrónico Bitterlich FL8 con un péndulo, 1 contador, telemetro y mira, 1 display, 6 retículos	1.125,00 €	B
DS012	Dendrómetro electrónico Bitterlich FL8/8 con un péndulo, telemetro y mira, 6 retículos	995,00 €	B
DS013	Dendrómetro electrónico Bitterlich FL7/2 con un péndulo, 2 contadores, 2 displays, 6 retículos	1.125,00 €	B
DS014	Dendrómetro electrónico Bitterlich FL7 con un péndulo, 1 contador, 1 display, 6 retículos	1.025,00 €	B
DS015	Dendrómetro electrónico Bitterlich FL7/7 con un péndulo, 6 retículos	699,00 €	B
DS016	Dendrómetro electrónico Bitterlich FL6/6 con 2 péndulos, telemetro y mira, 6 retículos	1.125,00 €	B
DS017	Dendrómetro electrónico Bitterlich KL7 para medición de la copa del árbol, con 1 péndulo. Sin telémetro ni mira. 4 escalas para alturas a (15,20,30 y 40)m.	1.435,00 €	B
EM281	Estación metereológica de bolsillo GEOS11, con memoria y transferencia de datos en tiempo real, funciones: anemómetro, barómetro (presión y altitud), brújula, termómetro, higrómetro y reloj).Con conexión para P.C.(interface USB y software opcional)	399,00 €	C
GN057A	Cronómetro y ordenador de muñeca SUUNTO x10 military con GPS, brújula, altímetro y barómetro	423,00 €	Z
OM001	Ordenadores de muñeca Suunto T6D, con control de 7 parámetros corporales para deportistas (frecuencia cardiaca, EPOC, entrenamiento, ventilación, consumo de oxígeno, consumo de energia, ritmo de respiración), incluye: control de frecuencia cardiaca, medias en tiempo real, cronómetros, calendario, reloj, alarmas, altímetro, barómetro gráfico, memoria para 100.000 datos, cable de conexión a PC Y software, dispositivo para control de carrera a pie o bicicleta.	338,00 €	Z
OM005	Ordenador de muñeca SUUNTO "CORE", con altímetro, barómetro, brújula, termómetro y reloj	228,00 €	Z